

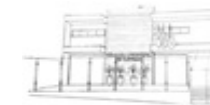


ADMINISTRAÇÃO

SETORES	TELEFONE DIRETO	RAMAL	E-MAIL
ASSESSORIA JURÍDICA ASS-JU GAPRE	3822-3020	114	assessoria.juridica@lavras.mg.leg.br
CONTABILIDADE E FINANÇAS COGEF	3822-5975 3821-1402	104	contabilidade@lavras.mg.leg.br
CONTROLADORIA CONTR	3821-1402	104	controladoria@lavras.mg.leg.br
COORDENADORIA LEGISLATIVA COLEG	3821-1705	103	coordenadoria.legislativa@lavras.mg.leg.br
DIRETORIA GERAL DIGERU	3822-5513	108	diretoriageral@lavras.mg.leg.br
EDIÇÃO DE IMAGENS SECOM	3821-8162	105	editor@lavras.mg.leg.br
GABINETE DA PRESIDÊNCIA GAPRE	3694-4173	125	chefiadegabinete@lavras.mg.leg.br
GERAL	3821-6140	101	camara@lavras.mg.leg.br
GESTÃO DE PESSOAS COGEF	3821-1705	103	gestaodepessoas@lavras.mg.leg.br
LICITAÇÃO	3822-5513	108	licitacao@lavras.mg.leg.br
OUVIDORIA	3821-1402	104	ouvidoria@lavras.mg.leg.br
RECEPÇÃO COGEF	3821-6140 3822-6627 3821-8132	101	recepcao@lavras.mg.leg.br
SEÇÃO DE COMUNICAÇÃO SECOM	3821-8162	106	secom@lavras.mg.leg.br
TV CÂMARA SECOM	3821-8162	107	tvcamaralavras@lavras.mg.leg.br

GABINETES PARLAMENTARES

GABINETES	TELEFONE DIRETO	RAMAL	E-MAIL
ALISSON MATTIOLI DENTISTA PSB	3826-6560	134	alissommattiolidentista@lavras.mg.leg.br
CLÁUDIO ASSESSOR ALISSON		133	assessoria.alissommattiolidentista@lavras.mg.leg.br
BIRA ROCHA REPUBLICANOS	3694-4173	126	birarocha@lavras.mg.leg.br
ELISIANA ASSESSORA BIRA		125	assessoria.birarocha@lavras.mg.leg.br
CAROL COELHO PATRIOTA	3822-3110	128	carolcoelho@lavras.mg.leg.br
BIANCA ASSESSORA CAROL COELHO		127	assessoria.carolcoelho@lavras.mg.leg.br
CORONEL CLARET PSD	3822-3078	116	coronelclaret@lavras.mg.leg.br
PIMENTEL ASS. CEL. CLARET		115	assessoria.coronelclaret@lavras.mg.leg.br



GABINETES PARLAMENTARES

GABINETES	TELEFONE DIRETO	RAMAL	E-MAIL
DAIA PROTETORA PSD	3826-6562	132	daiaprotetora@lavras.mg.leg.br
SUZANA ASS. DAIA		131	assessoria.daiaprotetora@lavras.mg.leg.br
DELEGADA ANA PAULA PATRIOTA	3826-6557	124	delegadaanapaula@lavras.mg.leg.br
THAYNÁ ASS. ANA PAULA		123	assessoria.delegadaanapaula@lavras.mg.leg.br
ÉLIS AMARANTE PSL	3822-5617	110	elisamarante@lavras.mg.leg.br
RINALDI ASS. ÉLIS		109	assessoria.elisamarante@lavras.mg.leg.br
ENNIO DA FARMÁCIA MDB	3826-6555	142	enniodafarmacia@lavras.mg.leg.br
FERNANDA ASS. ENNIO		141	assessoria.enniodafarmacia@lavras.mg.leg.br
GIL DO ITYRAPUAN PSB	3826-6556	138	gildoitirapua@lavras.mg.leg.br
LUANA ASS. GIL		137	assessoria.gildoitirapua@lavras.mg.leg.br
JAQUELINE FRÁGUAS	3821-8194	118	jaquelinefraguas@lavras.mg.leg.br
CRISTIAN ASS. JAQUELINE FRÁGUAS		117	assessoria.jaquelinefraguas@lavras.mg.leg.br
JOÃO DA MERCEARIA DO RAY MBD	3694-3030	122	joaodamerceariadoray@lavras.mg.leg.br
GABRIELLE ASS. JOÃO BATISTA		121	assessoria.joaodamerceariadoray@lavras.mg.leg.br
JOÃO PAULO FELIZARDO PTB	3822-4963	112	joapaulofelizardo@lavras.mg.leg.br
MEIRE ASS. JOÃO PAULO		111	assessoria.joaopaulofelizardo@lavras.mg.leg.br
LAURO MESQUITA ADVOGADO PSL	3822-7158	144	lauromesquitaadvogado@lavras.mg.leg.br
PAULO ASS. LAURO MESQUITA		143	assessoria.lauromesquitaadvogado@lavras.mg.leg.br
MESTRE GRILO PSD	3826-2305	120	mestregriilo@lavras.mg.leg.br
GABRIEL ASS. MESTRE GRILO		119	assessoria.mestregriilo@lavras.mg.leg.br
ROSE OLIVEIRA PT	3822-6980	140	roseoliveira@lavras.mg.leg.br
LUTRÍCIA ASS. ROSE	(35) 91003-1313	139	assessoria.roseoliveira@lavras.mg.leg.br
ZÉ VITOR (PSB)	3822-8178	136	zevitor@lavras.mg.leg.br
HELETÍCIA ASS. ZÉ VITOR		135	assessoria.zevitor@lavras.mg.leg.br
ZECA DO SALÃO PODEMOS	3826-6558	130	zecosalao@lavras.mg.leg.br
PRISCILA ASS. ZECA DO SALÃO		129	assessoria.zecosalao@lavras.mg.leg.br

